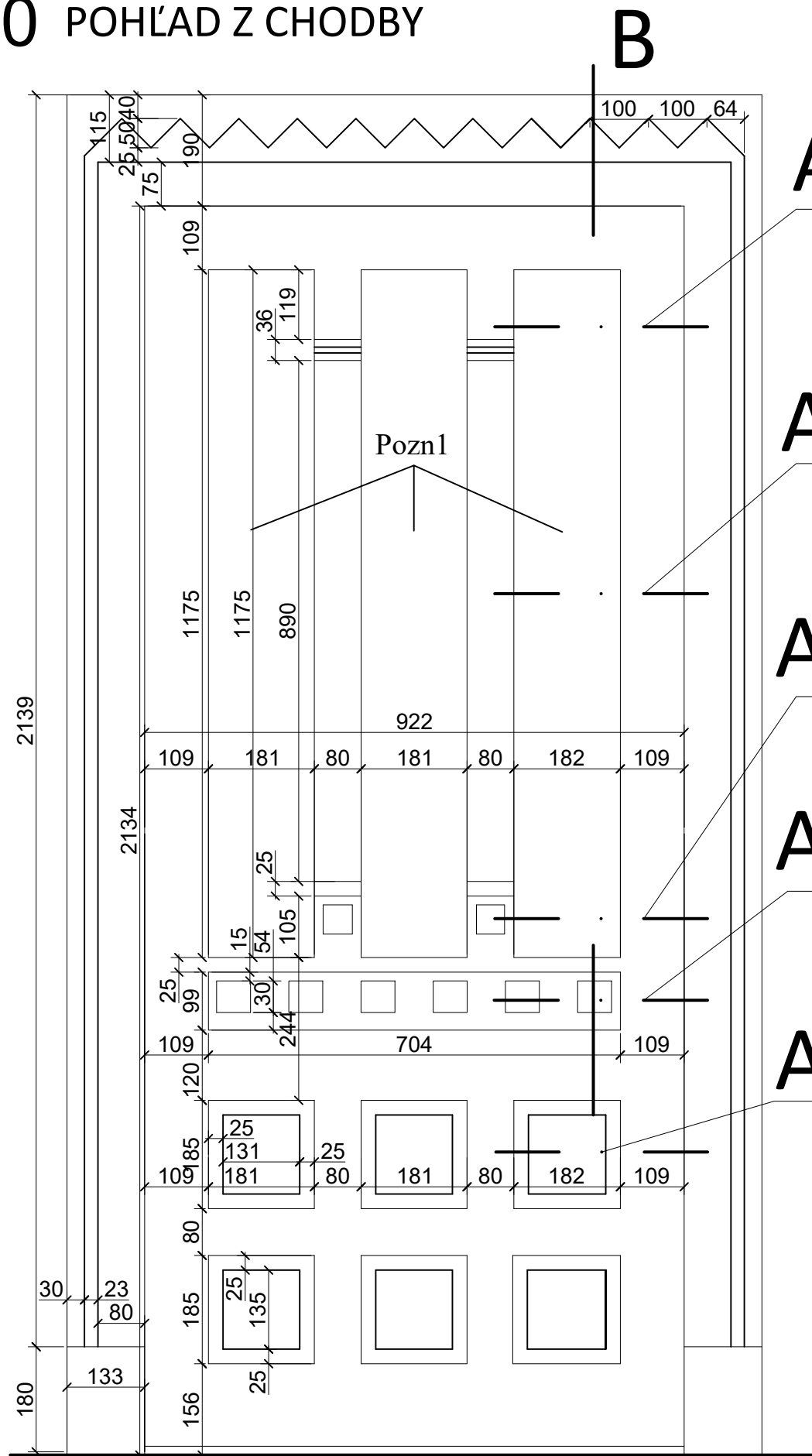
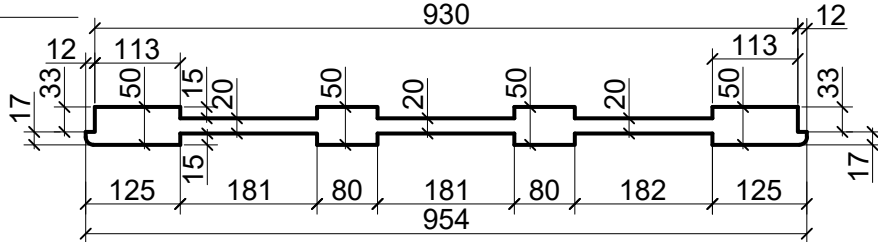


1:10 POHĽAD Z CHODBY

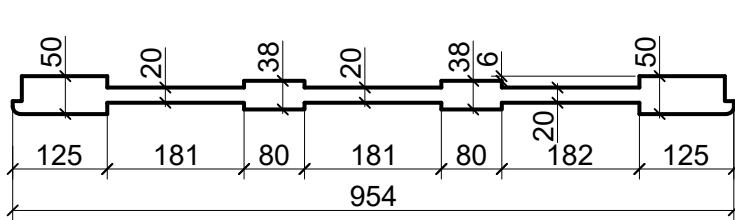


Pozn1  
V prípade presklených dverí položka 305  
sú tieto plochy vyplnené vzorovaným sklom.

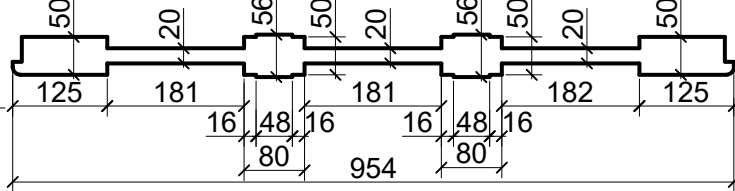
A1



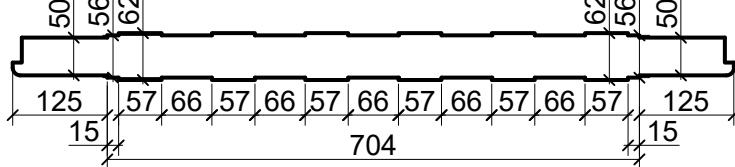
A2



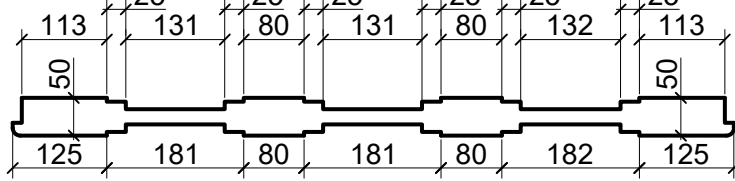
A3



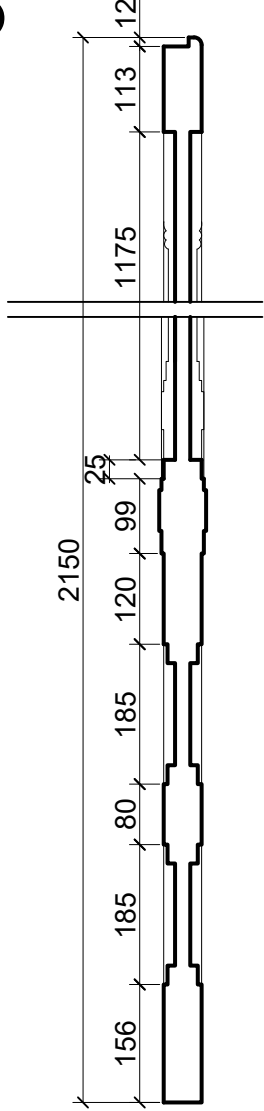
A4



A5



B



Drevené dvere jednokrídlové do tesárskej obložkovej zárubne sú identického tvaru plné (306) aj s presklením (305). Zachovali sa len vsadené do muriva väčších hrúbok - tu je zárubeň osadená k lícu chodby, kam smeruje aj ozdobná časť so zuborezom v nadpraží.

V prípade kópie vsadenej do priečky je potrebné osadiť ozdobnú časť zárubne na obe líca muriva, analogicky k situácii pri zachovaných dvojkrídlových drevených dverách.

Pôvodná kľučka sa nezachovala, podľa olív na oknách je vhodné vybrať mosadzné kovanie s podobným tvarovaním.

Originálne okná - vid'. detail 308 a 309.

Zameranie:		Žilinská univerzita v Žiline	
Ing.arch. Z. Grúňová, Ing. D. Štaffenová, Doc. Ing. R. Korenková		Univerzitná 8215/1	
investor		Žilinská univerzita v Žiline	
Stavba		dátum	07/2015
Budova "A" Žilinskej univerzity v Žiline Bývalá Uhorská kráľovská štátna hlavná reálna škola Hurbanova ul., or.č. 15, súp.č. 236, parc.č. 1268/1 dvor, 1268/2 stavba, 1268/4 dvor, garáž, 1268/7 schody, múr		formáty A4	2
		profesia	
		stupeň	EXS
Výkres		mierka	číslo výkresu
Drevené, jednokrídlové dvere plné		1:10	306a